

IV

LES LIEUX

**Angé (41), “ Le Bois de la Faix ” :
un établissement rural de l’âge du Fer**

Marie-Claude Bakkal-Lagarde
Inrap, UMR 7423 CITERES-LAT
2013

Coordinateur des opérations archéologiques de l’A85 :
Thibaud Guiot.

Fouille sur une surface de 2 ha sur le tracé de
l’autoroute A85 (site n° 29).

Le site est composé d’un enclos trapézoïdal fossoyé,
dont les fossés présentent un profil en V à fond plat
(documents 2 et 3), avec une largeur de 2 à 3 m et une
profondeur d’1 à 2 m, et une entrée au milieu du côté est.
L’étude des couches de comblement indique la présence
d’un talus du côté interne qui renforçait la protection.

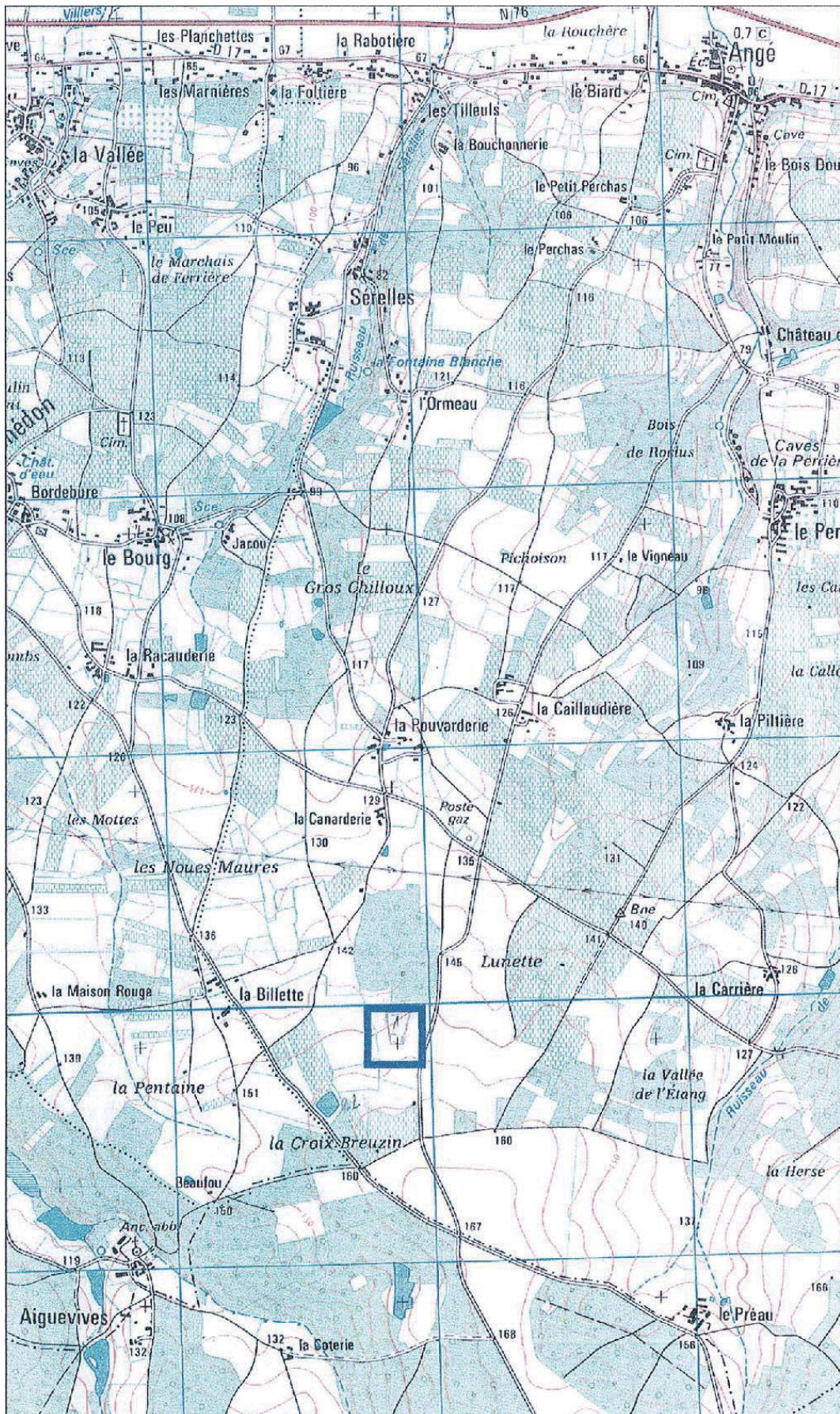
Les tessons de céramique permettent de définir une
phase d’occupation de la fin de La Tène C2 au début
de La Tène D1 (vers -160/-120). La majeure partie des
poteries correspond à une production locale pour le
stockage des aliments et leur préparation quotidienne
mais quelques fragments d’amphores suggèrent aussi
l’importation de vin méditerranéen.

À l’origine, les bâtiments de la ferme, essentiellement
des greniers à quatre et neuf poteaux, étaient construits
dans l’enclos (document 1). Les aménagements se sont
étendus à l’extérieur de l’enceinte comme l’indique la
découverte d’un second bâtiment à neuf poteaux et de
nombreuses structures excavées (fosses...).

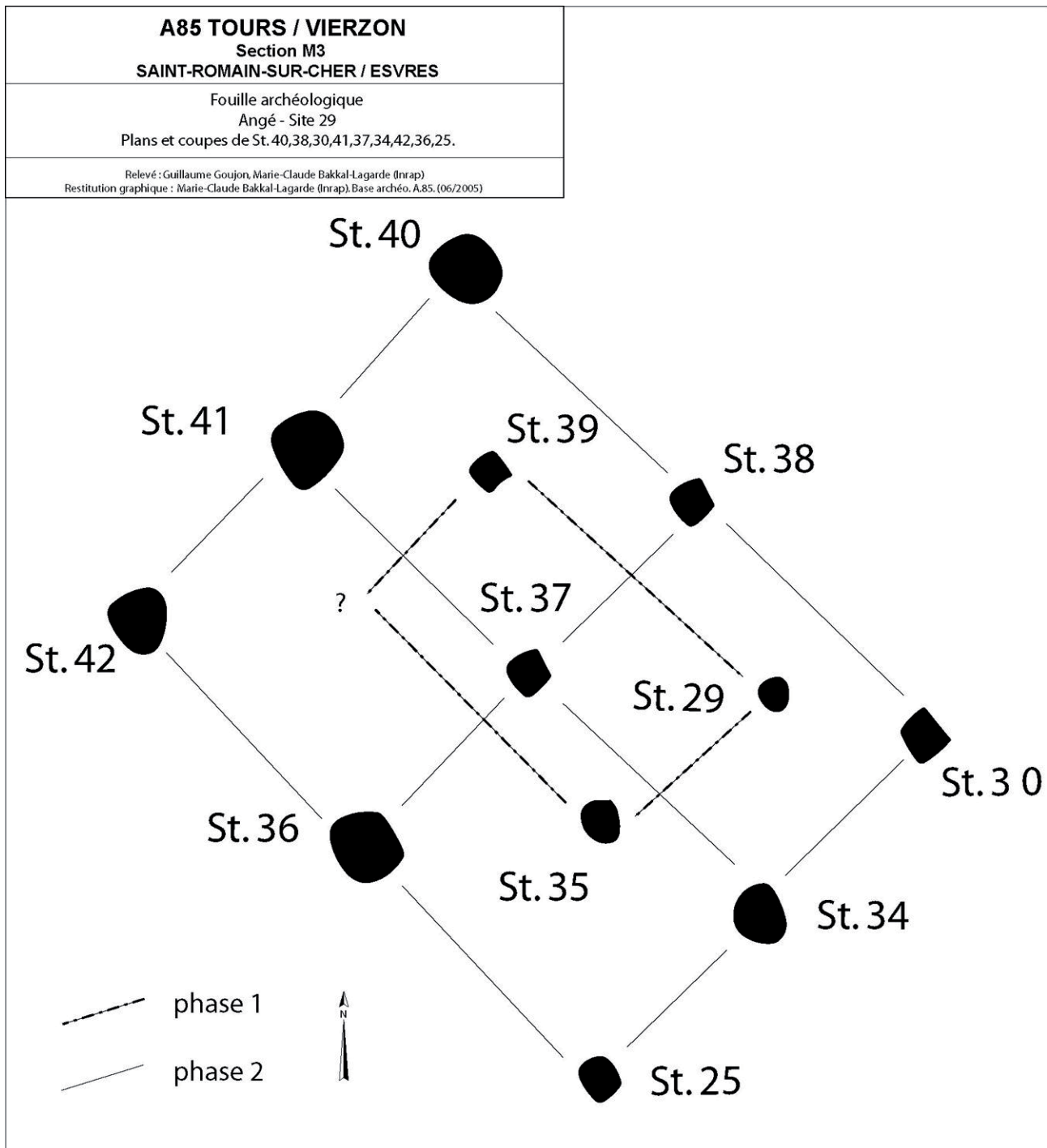
L’exploitation du minerai de fer sidérolithique, destiné
à la production d’outils, est probable hors de l’enclos à
l’ouest où sont présents plusieurs foyers et des déchets
métalliques (scories...).

Bibliographie

BAKKAL 2005
BakkaI M.-C. - *Angé (Loir-et-Cher), “ Le Bois de la
Faix ” : une occupation rurale de La Tène C2-D1 :
autoroute A85 - section M3 - site 29 : rapport de
fouille*, Inrap Centre-Île-de-France, Pantin.



Carte 1. La fouille a mis au jour un établissement rural entouré d'un enclos trapézoïdal fossoyé daté de la fin de La Tène C2 au début de la Tène D1 (vers -160/-120)



Document 1. Plan du bâtiment B (Inrap).



Document 2. Photographie de la coupe du fossé F82 (M.-C. Bakkal-Lagarde).



Document 3. Photographie de la coupe du fossé F7094 vers le Nord (M.-C. Bakkal-Lagarde).